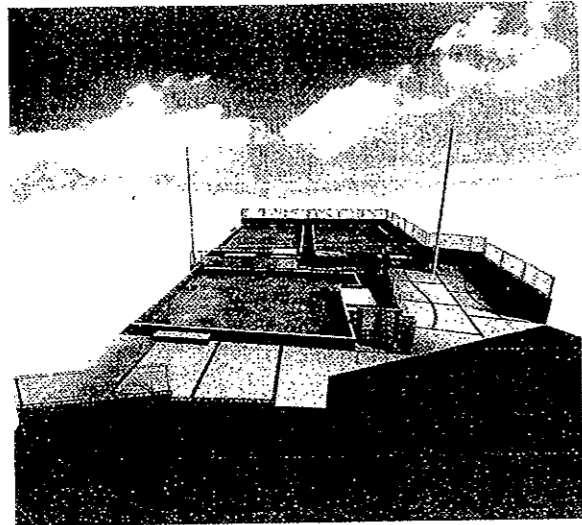
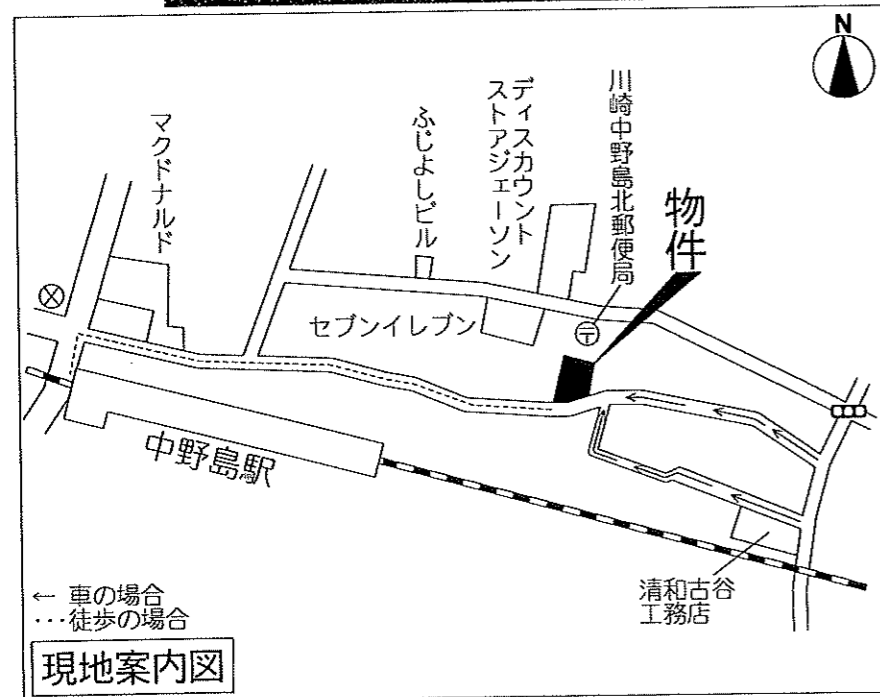


# 新築分譲住宅C棟

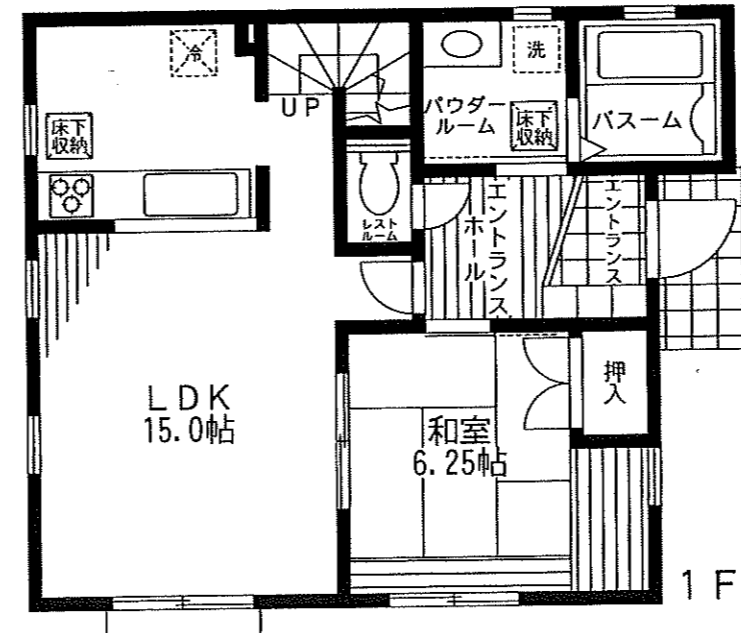
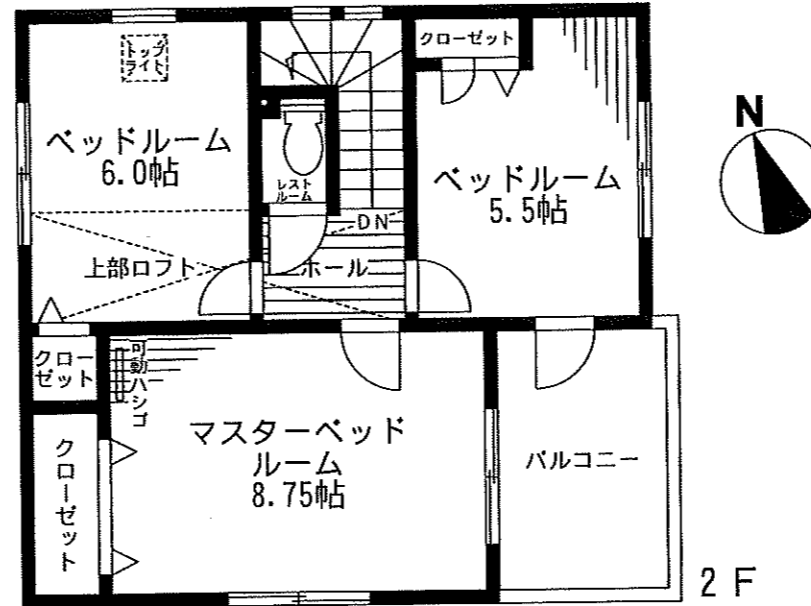
南武線「中野島」駅徒歩4分  
フラット35S対応  
下布田小学区内



4LDK



LDガス床暖房標準装備  
食器洗い乾燥機付システムキッチン  
LOW-Eペアガラス採用  
どこでもドアホン採用



※図面と現況が異なる場合は現況優先します。

物件種目	<b>新築戸建住宅</b>		
最寄駅	中野島		
間取タイプ	4LDK		
価格	4,750万円(税込)		
物件所在地	川崎市多摩区中野島6-1212-7		
交通	南武線「中野島」駅徒歩4分		
土地面積	99.61m <sup>2</sup> (30.13坪)	ほかに 私道面積	
建物	構造・規模	木造コロニアル葺2階建	
	面積	1階:51.34m <sup>2</sup> 2階:43.88m <sup>2</sup> 延べ:95.22m <sup>2</sup>	
間取内訳			
土地権利	所有権	地目	宅地
都市計画	市街化区域	用途地域	第1種住居地域
建ぺい率	60%	容積率	160%
他の法令上の制限	準防火地域・第3種高度地区		
築年月	平成23年4月完成予定	駐車場	有
現況	建築中	引渡日	平成23年4月下旬
建築確認番号	第H22確認建築KB I 06487号		
接道状況(角地・間口)	南側4m公道に接道(建築基準法第42条1項1号道路)		
設備	公営水道・公共下水(汚水・雑排水)・都市ガス 東京電力・雨水(排水)水路へ直通		
備考	※建物20年保証有り ※住宅版エコポイント適用 ※トラブル受付「24時間受付サービス」 ※緊急出動体制「SANシステム」		

アットホーム・ファクトシート (不動産情報流通システム専用物件資料)



神奈川県知事免許(8)第12684号

有限会社 **ふじよし不動産**

<http://fujiyoshi.net/>

川崎市多摩区中野島6-22-18

☎ 044(933)8282

FAX 044(922)8333

営業時間AM9:00~18:00  
水曜日定休・第3日曜日

図面コード: 2111218 物件番号 14520900-3

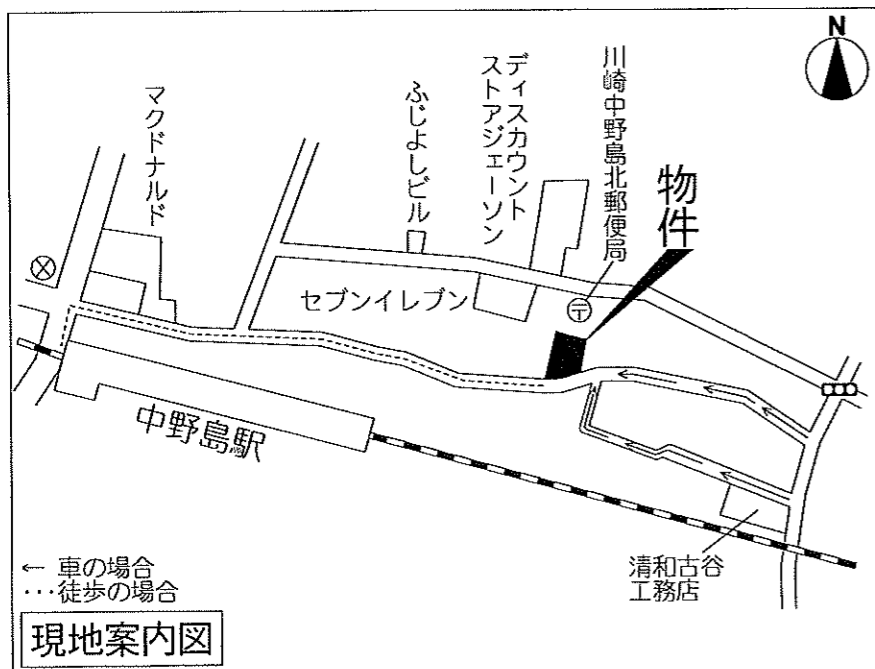
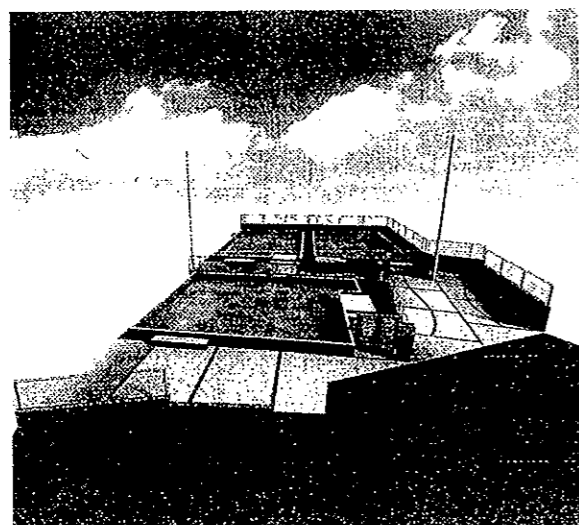
客付会社様へ

- 手数料:
- 取引態様:専任媒介
- 情報公開日: 22.12.22

神  
南武線  
中野島

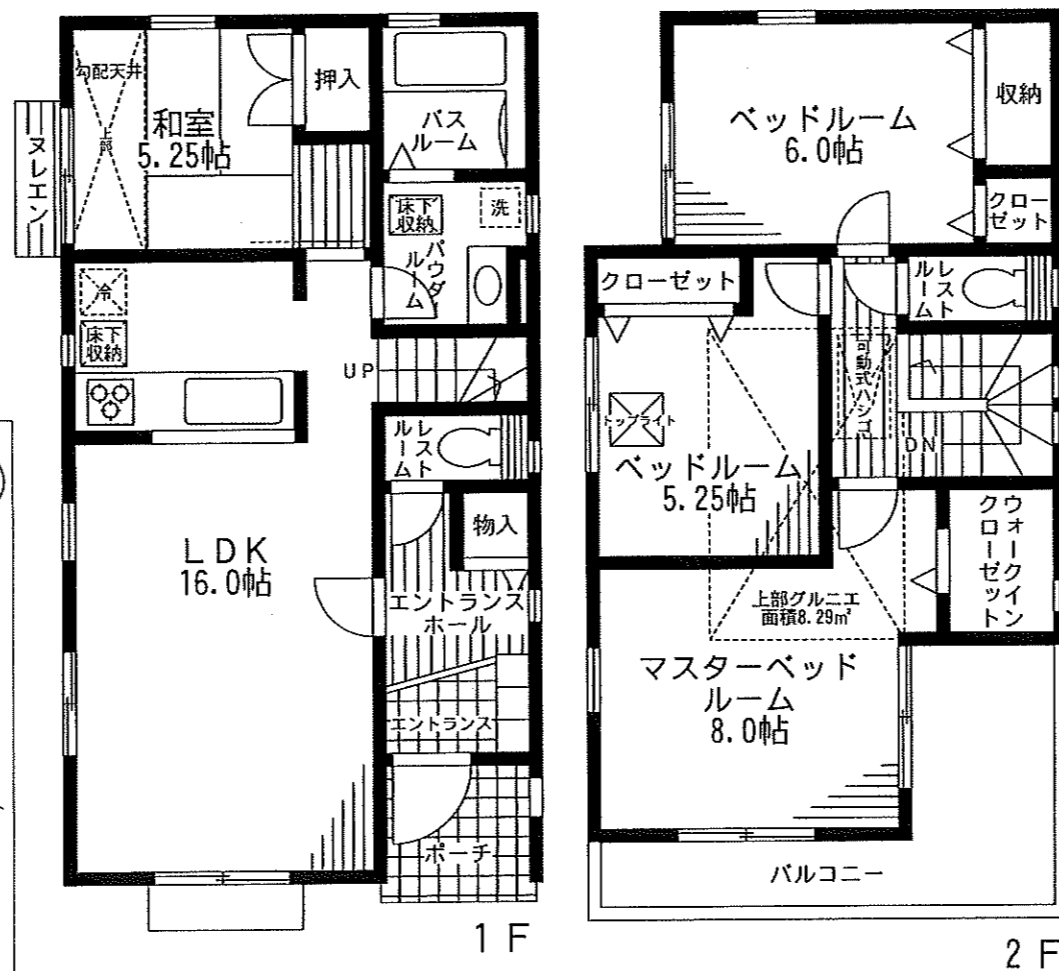
# 新築分譲住宅B棟

南武線「中野島」駅徒歩4分  
フラット35S対応  
下布田小学区内



LDガス床暖房標準装備  
食器洗い乾燥機付システムキッチン  
LOW-Eペアガラス採用 どこでもドアホン採用

4LDK



※図面と現況が異なる場合は現況優先します。

# 新築戸建住宅

中野島

4LDK

4,650万円(税込)

物件種目	新築戸建住宅		
最寄駅	中野島		
間取タイプ	4LDK		
価格	4,650万円(税込)		
物件所在地	川崎市多摩区中野島6-1212-6		
交通	南武線「中野島」駅徒歩4分		
土地面積	114.89㎡(34.75坪)	ほかに私道面積	
建物	構造・規模	木造コロニアル葺2階建	
	面積	1階:52.17㎡ 2階:45.54㎡ 延べ97.71㎡	
土地権利	所有権	地目	宅地
都市計画	市街化区域	用途地域	第1種住居地域
建ぺい率	60%	容積率	200%
他の法令上の制限	準防火地域・第3種高度地区		
築年月	平成23年4月完成予定	駐車場	有
現況	建築中	引渡日	平成23年4月下旬
建築確認番号	第H22確認建築KB I 06486号		
接道状況(角地・間口)	南側5.26m公道に接道(建築基準法第42条1項1号道路)		
設備	公営水道・公共下水(汚水・雑排水)・都市ガス		
	東京電力・雨水(排水) 水経道詰		
備考	※建物20年保証有り ※住宅版エコポイント適用 ※トラブル受付(24時間受付サービス) ※緊急出動体制「SANシステム」※東電引込ポール2本有り		

アットホーム・ファクトシート (不動産情報流通システム専用物件資料)



神奈川県知事免許(8)第12684号

有限会社 **ふじよし不動産**

http://fujiyoshi.net/

川崎市多摩区中野島6-22-18

☎ 044(933)8282

FAX 044(922)8333

営業時間AM9:00~18:00  
水曜日定休・第3日曜日

図面コード: 2111218 物件番号 14520899-3

客付会社様へ

- 手数料:分かれ
- 取引態様:専任媒介
- 情報公開日:22.12.22

神

南武線

中野島

